

貸駐車場

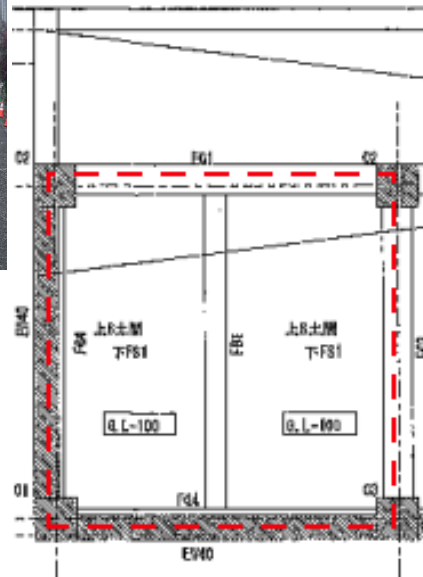
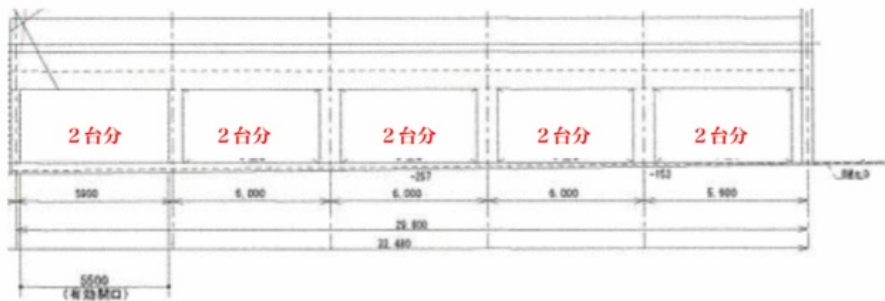
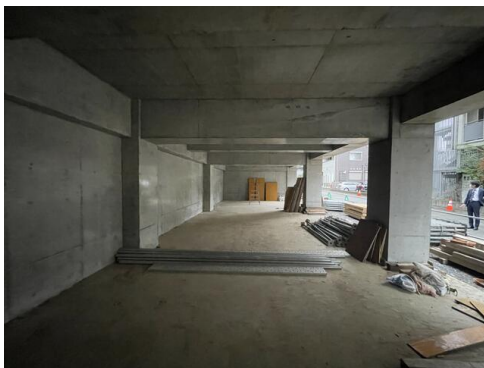
若葉台駅

川崎市麻生区黒川

専有面積
33.00㎡

築年月
-年-月

引渡可能時期
2023年1月下旬予定



定期借家

☆新築！若葉台駅から徒歩3分☆
☆駐車場や倉庫利用にオススメ☆

物件種目	貸駐車場
最寄駅	若葉台
賃料	賃料 9.90万円
貸賃条件	礼金1ヶ月 敷金なし 保証金2ヶ月

物件所在地	神奈川県川崎市麻生区黒川 603-1		
交通	京王相模原線 若葉台 徒歩3分		
建物	建物名	若葉台駐車場 1	
	構造・規模	S R C 1階建/1階部分	
間取内訳	使用部分面積	33.00㎡	間取タイプ
	間取内訳		
築年月	-年-月	契約期間	1年
管理費等	共益費5,500円/月		
土地面積	用途地域		
駐車場			
現況	空	引渡可能時期	2023年1月下旬予定
接道状況 (角地・間口)			
設備			
備考	※再契約手数料(税込):新賃料1ヶ月相当 ※電気・水道使用料は使用量により3ヶ月毎に見直し ※消防設備設置が必要な業種は借主施工負担あり 賃貸保証:加入要 初回:賃料・共益費等の100%・年10%(下限設定有り) 利用駅1:小田急多摩線黒川 徒歩10分 利用駅2:小田急多摩線はるひ野 徒歩10分		

この図面は物件情報の一部を抜粋して掲載しております。(現況優先)
入居日・引渡日変更や付帯条件、別途料金等が発生する場合がありますのでご確認ください。

at home

infosheet 物件番号 69775348077

東京都知事免許(2)第100720号 〒182-0034 東京都調布市下石原3丁目2-7 平田ビル2F

合同会社 team support

TEL: 042-454-2870 FAX: 042-633-4789 定休日: 日曜日

■取引態様: 専任媒介